

ゆめ広場



2024年
4月

交流広場とつか

「編集・発行」ゆめ広場広報チーム

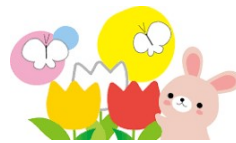
「交流広場とつか」は、みんなが気軽に立ち寄り、出会い、ほっとする地域の居場所です
 広がる＝仲間ができる場、広げる＝仲間が増える場、広まる＝地域に伝わる場
 という思いのこもる地域の皆様の「広場」です

お知らせ

- 利用時間 カフェ利用：月・火・木・金曜日 11時～15時30分
 休館日：水曜日、祝日 ※土曜日・日曜日は一部イベントで開館します
 ＊ご参加可能なイベントについてはお問い合わせください
 ＊なお感染状況により変更の可能性があります
- ご利用に際しては発熱やせき等体調にご留意下さい。換気のためドアを開放することがあります。
- お食事の持込はご遠慮願います
- 会議室のご利用について
 平日および土曜・日曜のスペース貸出についてご相談を承ります



カフェ利用時間の会議室スペースは、パーティションの使用をお願いする事があります



ゴールデンウィーク休館のご案内

4月29日（月）昭和の日
 5月1日（水）～6日（月）
 は、お休みさせていただきます

◆東海道御宿場印めぐり

2022年秋に始まった東海道御宿場印めぐりは、日本橋から三島宿までのエリアで開始され、その後、静岡、愛知、三重、滋賀、京都と順次エリアを拡大し、2023年4月には東海道五十三次が貫通されました。交流広場とつかでも戸塚の宿場印の販売をしています。各宿場や東海道の歴史や文化をお楽しみいただければと思います。

戸塚御宿場印：300円

御宿場印帳（日本橋～三島宿）：2,800円

御宿場印帳（日本橋～京都三条大橋）：3,000円



◆旭町通商店会が TVK で紹介されます

放送予定：4月14日（日）18:00～18:30

交流広場とつかが所属している旭町通商店会が、かながわ商店街大賞・優秀賞を受賞し、テレビ神奈川（TVK）の取材を受けました。商店会のテーマは「未病改善」。広場の手づくりケーキも、未病改善認定商品として紹介されました。是非、ご覧ください！

●交流広場とつか未病改善認定メニュー

かぼちゃケーキ・人参ケーキ・りんごケーキ・チーズケーキ・しそジュース（季節限定）

★是非、ご賞味ください。ご来館をお待ちしています



「交流広場とつか」4月の予定（詳細はお問い合わせください）



カフェ 11時～15時30分

月	火	水	木	金	土	日
1 	2 骨盤底筋体操 10時～11時	休 館 日	4 広場カフェ 13時30分	5 座って楽々 10時～	6 休館	7 みんなの アトリエ 10時～12時
8 広場カフェ 13時30分～	9 AM はらぺこ声体操 PM 窓のうえるかむ		11 英語の絵本であ そぼう 10時10分～	12 	13 M&A カルチャールーム 12時30分～	14 休館
15 手仕事ひろば 10時～12時	16 骨盤底筋体操 10時～11時		18 手作りサークル 10時30分～	19 座って楽々 10時30分～ PPK：11時～	20 M&A カルチャールーム	21 休館
22 	23 AM 骨盤底筋体操 PM 窓のうえるかむ		25 英語の絵本であ そぼう 10時10分～	26 	27 M&A カルチャールーム	28 M&A カルチャールーム
29 休館	30 骨盤底筋体操 10時～11時		5月2日 休館	3 休館	4 休館	5 休館

- ：主催事業のお知らせ
- ◆：共催事業のお知らせ
- ★：利用団体からのお知らせ

どなたでもご参加いただけます。みなさまのお越しをお待ちしています！



●手仕事ひろば（毎月第3月曜日）

～手芸やアートなど身近な趣味の作品を手作りする楽しい講座です～

《第11回：折紙で作る兜のリース》

日時：4月15日（月） 10時～12時

定員：8名（事前申込）

参加費：600円（材料費込み）

持ち物：はさみ・持ち帰り袋

申込・問合せ：交流広場とつか



第12回の予定：

折紙で咲かせよう『ひまわり』

5月20日（月）10時～12時

●広場カフェ

～「広場カフェ」は、交流広場とつか主催の気軽な語り合いの場です。どなたでもご参加ください～

①おしゃべりしませんか（第1木曜日）

日時：4月4日（木）13時30分～

※5月はお休みです

②歴史トーク（原則第2月曜日）

日時：4月8日（月）13時30分～

次回：5月13日（月）13時30分～



事前申込は不要

参加費：飲み物代

◆宿場よもやま話

～よもやま話と語らい 気楽な交流の場～
日時：5月11日(土) 10時15分～11時45分
内容：「浮世絵」のあれこれ (奇数月に開催)
会場：交流広場とつか 参加費：300円
定員：20名 申込：不要 当日どうぞ
問合：totsuka15michi22@gmail.com
080-5970-7589 (9時～17時まで)
主催：戸塚見知楽会 後援：戸塚区役所
共催：交流広場とつか
次回：7月13日(土) 10時15分～11時45分
古事記Ⅲ

◆座って楽々げんき体操

～どなたでも参加できる体操～
健康や暮らしについて気軽な相談もできます
日時：4月5日(金) 10時～
※偶数月の第1金曜日は体操の前に
衛生についてのお話があります
4月19日(金) 10時30分～
参加費：無料 会場：交流広場とつか
持ち物：汗拭き、飲物 動きやすい服装と靴で
問合・申込：南戸塚地域ケアプラザ
包括支援センター
電話：865-5960月～金(9時～17時)

★PPK 大作戦

～健康長寿を目指す健康セミナー～
未病改善の3つの柱である「食」「運動」「社会参加」
について、毎月第3金曜日にセミナーを行います。
日時：4月19日(金) 11時～12時
講師・テーマ：小林隆人「選ぶべき靴とは？」
参加費：無料 申込：不要 当日どうぞ
主催：旭町通商店会・未病改善応援団

新講座

◆M&Aカルチャールームだより

《初心者向け水彩色鉛筆》 草田 豊香
開講記念体験講座
4月13日(土) 15時～16時45分
水彩色鉛筆を使って、小さなスケッチブックやハガキ
用紙に季節の花やお菓子、風景など心と絵を描いて
見ませんか♪ 用具は用意します。
体験参加費：1,100円 定員：5名 持ち物：なし
申込：090-1570-9180(4月6日までに)

新講座

★手づくりサークル

～ウィーピング作りを楽しんでいます～
日時：4月18日(木) 10時30分～12時30分

★バリアフリー造形教室 みんなのアトリエ

障がいや病気をお持ちの方を対象とした造形教室
日時：4月7日(日) 10時～12時
参加費：4,000円/月(材料費、設備費込)
※初回体験 1,000円、見学無料
申込：ayano_atelier@yahoo.co.jp (白瀬)

★はらぺこ声体操 Season6

大きく息吸い あいうえお ♪
お腹の底から かきくけこ ♪
声と体をほぐす笑顔の発声練習
息を合わせてお手玉キャッチ ♪
息を合わせて声と体をほぐす笑顔の発声練習
日時：4月9日(火) 10時～11時30分
会費：500円 動きやすい服装で、飲み物持参
※体験見学無料 資料貸出あり
講師：神保麻奈(俳優・朗読・司会)
申込：不要 当日どうぞ 主催：みんなの朗読

★英語の絵本であそぼう

英語のうたや劇で楽しみましょう!
日時：4月11・25日(木) 10時10分～11時
参加費：500円/回 対象：どなたでも
申込：大島尚子(ラボ・チューター)
090-9964-8743

★窓のうえるかむ

～精神保健、病気、障害の理解を深める
啓発、交流、情報交換の場です～
日時：4月9日(火)・23日(火) 13時30分～
申込：不要 当日どなたでもお気軽に 参加費：無料
主催：NPO法人窓の会(865-5870 有賀)

★女性のための骨盤底筋体操

椅子に座ってスタート、膝に不安のある方も
日時：4月2・16・23・30日(火) 10時～11時
参加費：1回800円(初回体験は500円)
持ち物：水分、汗拭き、動きやすい服装で
申込：不要 当日お気軽にどうぞ
問合：090-9822-4192(財津)

【東海道中膝栗毛10～戸塚で宿探し～の留女～】

日も暮れかかるころ二人は戸塚の宿場に着きました。兼ねての約束通り息子役になった喜多さん「とっさんや、ここじゃアねっからお泊りなせえとってひっぱらねえの」。それもそのはず、どこかの大名の泊りがあるらしく、宿屋にはみな泊まる人の名を書いた札が貼ってあります。行く先々の宿屋で泊りを断られ、さあ困った二人、町はずれで漸く1軒空いた宿屋を見つけました。弥次さん「わしらを泊めてくんなせえ」、亭主「お泊りなされませ。当宿は皆ふさがりましたが、私方ばかりは（大名一行の泊りに）当たりませぬ」。聞けば新規の店とのこと。やれやれと二人は草鞋を脱ぎました。 戸塚見知楽会



●手仕事ひろばレポート（2月）

第9回「エッグアート」講座が2月19日（月）に行なわれました。たまごの殻にかわいい絵をデコパージュして、周りに装飾を施して作ります。かわいい絵がたくさんあって、柄選びから盛り上がりました。思い思いのデザインの作品ができました。



●手仕事ひろばレポート（3月）

第10回「ゼンタングルアート体験」講座が3月18日（月）に行なわれました。夢中になって、点や線、曲線を描いていくと、おしゃれな桜のコースターが出来上がりました。講師の作品を見た時はとてもできないと思っていたのに、まさかの素敵な出来栄えにびっくり。サインも入れてみました。



交流広場とつか

利用時間：10時～17時

（当面カフェは11時～15時30分）

休館日：毎週水曜日、祝日、年末・年始、夏休みなど

〒244-0003 横浜市戸塚区戸塚町4018-1

ザ・パークハウス戸塚フロント1階

TEL&FAX：045-865-4670

URL <https://yume-hiroba.net/>

〈運営団体〉NPO法人くみんネットワークとつか



※駐車場・駐輪場はありません
※当面の間、閉館日と閉館時間に
変更があります（詳細は表面）